



**DISTRIBUIDORA  
HC**

Calidad industrial · Marcas oficiales · Envíos a todo el país

# PowerSwitch - Fuentes

## Fuentes de alimentación switching

Catálogo oficial de productos

*Distribuidor oficial PowerSwitch · Fuentes en Argentina*

Switching

LED Slim

Riel DIN

**Consultas y cotizaciones:** +54 9 11 7095-9400 · [www.distribuidorahc.com.ar](http://www.distribuidorahc.com.ar)

# **POWER**SWITCH®

CATÁLOGO DE FUENTES

UNA MARCA DE



# ÍNDICE →

 CLICKEÁ EN EL NÚMERO PARA IR A LA PÁGINA

## FUENTES SLIM

04 SLIM 12V 

09 SLIM 24V 


## FUENTES SLIM DIMERIZABLES

14 SLIM DIMERIZABLE 12V  

17 SLIM DIMERIZABLE 24V  

## FUENTES INTERIOR

20 INTERIOR 12V 


26 INTERIOR 24V 


## FUENTES EXTERIOR

32 EXTERIOR 12V 

34 EXTERIOR 24V 

## FUENTES RIEL DIN

35 RIEL DIN 12V 

36 RIEL DIN 24V 

**POWERSWITCH®**

Slim 60W - 12V



ACCEDA A NUESTRO SITIO WEB

**TEMPERATURAS Y HUMEDAD**

TRABAJO	-20°C +50°C
ALMACENAMIENTO	-30°C +70°C 10% 90%RH

**SEGURIDAD**

VIBRACIÓN	10-500Hz, 5G 12min, /1 ciclo periodo 60min.
DISPOSICIÓN	-
RESISTENCIA DE TENSIÓN	I/P-FG: 1.5KVAC I/P-O/P: 1.5KVAC O/P-FG: 0.5KVAC
RESISTENCIA DE AISLAMIENTO	I/P-FG: >100M Ohms / 500VDC I/P-O/P: >100M Ohms / 500VDC O/P-FG: >100M Ohms / 500VDC

**PROTECCIÓN**

SOBRECARGA	110 - 150%
SOBRETENSIÓN	±1%
PROTECCIÓN	IP20-IP07

**POWERSWITCH®**

Slim 100W - 12V



ACCEDA A NUESTRO SITIO WEB

**TEMPERATURAS Y HUMEDAD**

TRABAJO	-20°C +50°C
ALMACENAMIENTO	-30°C +70°C 10% 90%RH

**SEGURIDAD**

VIBRACIÓN	10-500Hz, 5G 12min, /1 ciclo periodo 60min.
DISPOSICIÓN	-
RESISTENCIA DE TENSIÓN	I/P-FG: 1.5KVAC I/P-O/P: 1.5KVAC O/P-FG: 0.5KVAC
RESISTENCIA DE AISLAMIENTO	I/P-FG: >100M Ohms / 500VDC I/P-O/P: >100M Ohms / 500VDC O/P-FG: >100M Ohms / 500VDC

**PROTECCIÓN**

SOBRECARGA	110 - 150%
SOBRETENSIÓN	±1%
PROTECCIÓN	IP20-IP07

valores expresados en mm

**MODELO FS-60W-12V****ENTRADA AC**

Rango de Tensión AC	AC170-260V~
Frecuencia	50-60Hz
Corriente	0.61A
Eficiencia	85%
Corriente Alterna de Irrupción	50A
Corriente de Fuga	0.75mA

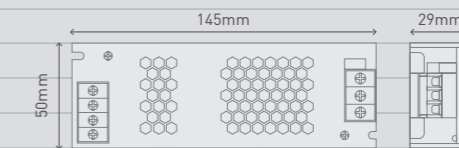
**SALIDA AC**

Tensión DC	12V
Potencia DC	60W
Corriente Nominal	5A
Rango de Corriente	0-5A
Rango de Ajuste de Tensión	12V
Tolerancia	±2%
Rizado y Ruido	150mVp-p
Estabilidad Intet y Carga	±0.5%

**MATERIALES**

Tamaño	145x35x23mm
Material del Cuerpo	Metal
Conector	Bornera Ajustable
Temperatura de Operación	-20°C ~ + 50°C
Dimerizable	No
Protección IP	IP20
Garantía	2 años
EAN	7428325602168

valores expresados en mm

**MODELO FS-100W-12V****ENTRADA AC**

Rango de Tensión AC	AC170-260V~
Frecuencia	50-60Hz
Corriente	0.9A
Eficiencia	85%
Corriente Alterna de Irrupción	50A
Corriente de Fuga	0.75mA

**SALIDA AC**

Tensión DC	12V
Potencia DC	100W
Corriente Nominal	8.3A
Rango de Corriente	0-8.3A
Rango de Ajuste de Tensión	12V
Tolerancia	±2%
Rizado y Ruido	150mVp-p
Estabilidad Intet y Carga	±0.5%

**MATERIALES**

Tamaño	145x50x29mm
Material del Cuerpo	Metal
Conector	Bornera ajustable
Temperatura de Operación	-20°C ~ + 50°C
Dimerizable	No
Protección IP	IP20
Garantía	2 años
EAN	7428325602175

**POWERSWITCH®**

Slim 150W - 12V



ACCEDA A NUESTRO SITIO WEB

**TEMPERATURAS Y HUMEDAD**

TRABAJO	-20°C +50°C
ALMACENAMIENTO	-30°C +70°C 10% 90%RH

**SEGURIDAD**

VIBRACIÓN	10-500Hz, 5G 12min, /1 ciclo periodo 60min.
DISPOSICIÓN	-
RESISTENCIA DE TENSIÓN	I/P-FG: 1.5KVAC I/P-O/P: 1.5KVAC O/P-FG: 0.5KVAC
RESISTENCIA DE AISLAMIENTO	I/P-FG: >100M Ohms / 500VDC I/P-O/P: >100M Ohms / 500VDC O/P-FG: >100M Ohms / 500VDC

**PROTECCIÓN**

SOBRECARGA	110 - 150%
SOBRETENSIÓN	±1%
PROTECCIÓN	IP20-IP07

**POWERSWITCH®**

Slim 200W - 12V



ACCEDA A NUESTRO SITIO WEB

**TEMPERATURAS Y HUMEDAD**

TRABAJO	-20°C +50°C
ALMACENAMIENTO	-30°C +70°C 10% 90%RH

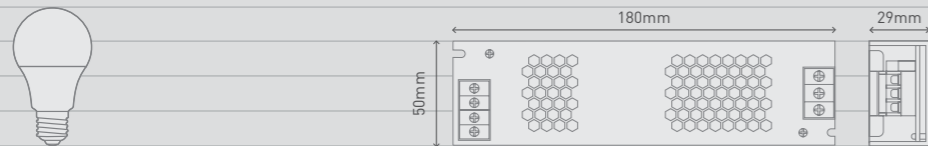
**SEGURIDAD**

VIBRACIÓN	10-500Hz, 5G 12min, /1 ciclo periodo 60min.
DISPOSICIÓN	-
RESISTENCIA DE TENSIÓN	I/P-FG: 1.5KVAC I/P-O/P: 1.5KVAC O/P-FG: 0.5KVAC
RESISTENCIA DE AISLAMIENTO	I/P-FG: >100M Ohms / 500VDC I/P-O/P: >100M Ohms / 500VDC O/P-FG: >100M Ohms / 500VDC

**PROTECCIÓN**

SOBRECARGA	110 - 150%
SOBRETENSIÓN	±1%
PROTECCIÓN	IP20-IP07

valores expresados en mm

**MODELO****FS-150W-12V****ENTRADA AC**

Rango de Tensión AC	AC170-260V~
Frecuencia	50-60Hz
Corriente	1.2A
Eficiencia	85%
Corriente Alterna de Irrupción	50A
Corriente de Fuga	0.75mA

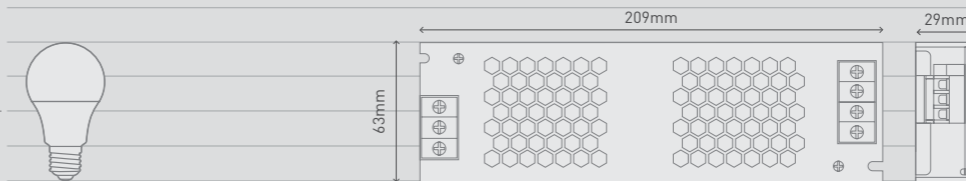
**SALIDA AC**

Tensión DC	12V
Potencia DC	150W
Corriente Nominal	12.5A
Rango de Corriente	0-12.5A
Rango de Ajuste de Tensión	12V
Tolerancia	±2%
Rizado y Ruido	150mVp-p
Estabilidad Intet y Carga	±0.5%

**MATERIALES**

Tamaño	180x50x29mm
Material del Cuerpo	Metal
Conector	Bornera ajustable
Temperatura de Operación	-20°C ~ + 50°C
Dimerizable	No
Protección IP	IP20
Garantía	2 años
EAN	7428325602182

valores expresados en mm

**MODELO****FS-200W-12V****ENTRADA AC**

Rango de Tensión AC	AC170-260V~
Frecuencia	50-60Hz
Corriente	1.58A
Eficiencia	85%
Corriente Alterna de Irrupción	50A
Corriente de Fuga	0.75mA

**SALIDA AC**

Tensión DC	12V
Potencia DC	200W
Corriente Nominal	16.7A
Rango de Corriente	0-16.7A
Rango de Ajuste de Tensión	12V
Tolerancia	±2%
Rizado y Ruido	150mVp-p
Estabilidad Intet y Carga	±0.5%

**MATERIALES**

Tamaño	209x63x29mm
Material del Cuerpo	Metal
Conector	Bornera ajustable
Temperatura de Operación	-20°C ~ + 50°C
Dimerizable	No
Protección IP	IP20
Garantía	2 años
EAN	7428325602199

**POWERSWITCH®**

Slim 300W - 12V



ACCEDA A NUESTRO SITIO WEB

**TEMPERATURAS Y HUMEDAD**

TRABAJO	-20°C +50°C
ALMACENAMIENTO	-30°C +70°C 10% 90%RH

**SEGURIDAD**

VIBRACIÓN	10-500Hz, 5G 12min, /1 ciclo periodo 60min.
DISPOSICIÓN	-
RESISTENCIA DE TENSIÓN	I/P-FG: 1.5KVAC I/P-D/P: 1.5KVAC O/P-FG: 0.5KVAC
RESISTENCIA DE AISLAMIENTO	I/P-FG: >100M Ohms / 500VDC I/P-D/P: >100M Ohms / 500VDC O/P-FG: >100M Ohms / 500VDC

**PROTECCIÓN**

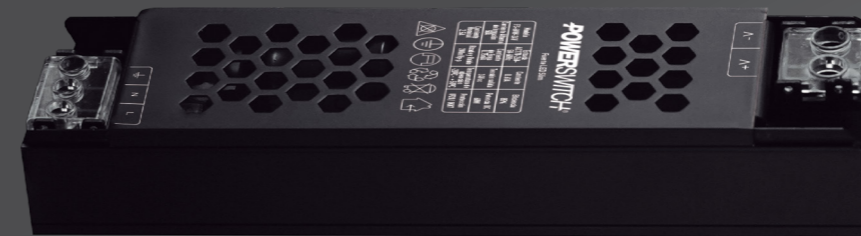
SOBRECARGA	110 - 150%
SOBRETENSIÓN	±1%
PROTECCIÓN	IP20-IPK07

**POWERSWITCH®**

Slim 60W - 24V



ACCEDA A NUESTRO SITIO WEB

**TEMPERATURAS Y HUMEDAD**

TRABAJO	-20°C +50°C
ALMACENAMIENTO	-30°C +70°C 10% 90%RH

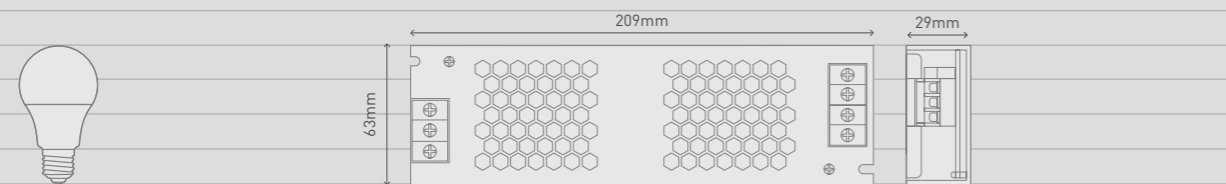
**SEGURIDAD**

VIBRACIÓN	10-500Hz, 5G 12min, /1 ciclo periodo 60min.
DISPOSICIÓN	-
RESISTENCIA DE TENSIÓN	I/P-FG: 1.5KVAC I/P-D/P: 1.5KVAC O/P-FG: 0.5KVAC
RESISTENCIA DE AISLAMIENTO	I/P-FG: >100M Ohms / 500VDC I/P-D/P: >100M Ohms / 500VDC O/P-FG: >100M Ohms / 500VDC

**PROTECCIÓN**

SOBRECARGA	110 - 150%
SOBRETENSIÓN	±1%
PROTECCIÓN	IP20-IPK07

valores expresados en mm

**MODELO****FS-300W-12V****ENTRADA AC**

Rango de Tensión AC	AC170-260V~
Frecuencia	50-60Hz
Corriente	1.92A
Eficiencia	85%
Corriente Alterna de Irrupción	50A
Corriente de Fuga	0.75mA

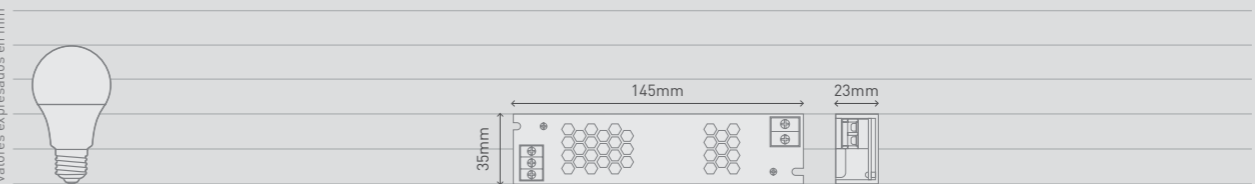
**SALIDA AC**

Tensión DC	12V
Potencia DC	300W
Corriente Nominal	25A
Rango de Corriente	0-25A
Rango de Ajuste de Tensión	12V
Tolerancia	±2%
Rizado y Ruido	150mVp-p
Estabilidad Intet y Carga	±0.5%

**MATERIALES**

Tamaño	209x63x29mm
Material del Cuerpo	Metal
Conector	Bornera ajustable
Temperatura de Operación	-20°C ~ + 50°C
Dimerizable	No
Protección IP	IP20
Garantía	2 años
EAN	7428325602205

valores expresados en mm

**MODELO****FS-60W-24V****ENTRADA AC**

Rango de Tensión AC	AC170-260V~
Frecuencia	50-60Hz
Corriente	0.61A
Eficiencia	85%
Corriente Alterna de Irrupción	50A
Corriente de Fuga	0.75mA

**SALIDA AC**

Tensión DC	24V
Potencia DC	60W
Corriente Nominal	2.5A
Rango de Corriente	0-2.5A
Rango de Ajuste de Tensión	24V
Tolerancia	±1%
Rizado y Ruido	200mVp-p
Estabilidad Intet y Carga	±0.5%

**MATERIALES**

Tamaño	145x35x23mm
Material del Cuerpo	Metal
Conector	Bornera ajustable
Temperatura de Operación	-20°C ~ + 50°C
Dimerizable	No
Protección IP	IP20
Garantía	2 años
EAN	7428325602212

**POWERSWITCH®**

Slim 100W - 24V



ACCEDA A NUESTRO SITIO WEB

**TEMPERATURAS Y HUMEDAD**

TRABAJO	-20°C +50°C
ALMACENAMIENTO	-30°C +70°C 10% 90%RH

**SEGURIDAD**

VIBRACIÓN	10-500Hz, 5G 12min, /1 ciclo periodo 60min.
DISPOSICIÓN	-
RESISTENCIA DE TENSIÓN	I/P-FG: 1.5KVAC I/P-O/P: 1.5KVAC O/P-FG: 0.5KVAC
RESISTENCIA DE AISLAMIENTO	I/P-FG: >100M Ohms / 500VDC I/P-O/P: >100M Ohms / 500VDC O/P-FG: >100M Ohms / 500VDC

**PROTECCIÓN**

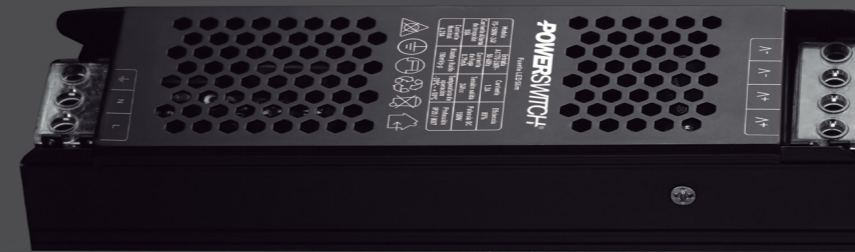
SOBRECARGA	110 - 150%
SOBRETENSIÓN	±1%
PROTECCIÓN	IP20-IP07

**POWERSWITCH®**

Slim 150W - 24V



ACCEDA A NUESTRO SITIO WEB

**TEMPERATURAS Y HUMEDAD**

TRABAJO	-20°C +50°C
ALMACENAMIENTO	-30°C +70°C 10% 90%RH

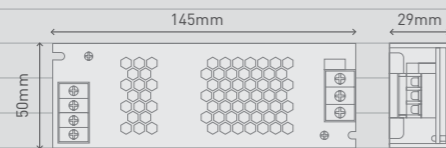
**SEGURIDAD**

VIBRACIÓN	10-500Hz, 5G 12min, /1 ciclo periodo 60min.
DISPOSICIÓN	-
RESISTENCIA DE TENSIÓN	I/P-FG: 1.5KVAC I/P-O/P: 1.5KVAC O/P-FG: 0.5KVAC
RESISTENCIA DE AISLAMIENTO	I/P-FG: >100M Ohms / 500VDC I/P-O/P: >100M Ohms / 500VDC O/P-FG: >100M Ohms / 500VDC

**PROTECCIÓN**

SOBRECARGA	110 - 150%
SOBRETENSIÓN	±1%
PROTECCIÓN	IP20-IP07

valores expresados en mm

**MODELO****FS-100W-24V****ENTRADA AC**

Rango de Tensión AC	AC170-260V~
Frecuencia	50-60Hz
Corriente	0.9A
Eficiencia	85%
Corriente Alterna de Irrupción	50A
Corriente de Fuga	0.75mA

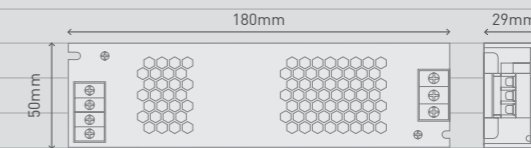
**SALIDA AC**

Tensión DC	24V
Potencia DC	100W
Corriente Nominal	4.2A
Rango de Corriente	0-4.2A
Rango de Ajuste de Tensión	24V
Tolerancia	±1%
Rizado y Ruido	200mVp-p
Estabilidad Intet y Carga	±0.5%

**MATERIALES**

Tamaño	145x50x29mm
Material del Cuerpo	Metal
Conector	Bornera ajustable
Temperatura de Operación	-20°C ~ + 50°C
Dimerizable	No
Protección IP	IP20
Garantía	2 años
EAN	7428325602229

valores expresados en mm

**MODELO****FS-150W-24V****ENTRADA AC**

Rango de Tensión AC	AC170-260V~
Frecuencia	50-60Hz
Corriente	1.2A
Eficiencia	85%
Corriente Alterna de Irrupción	50A
Corriente de Fuga	0.75mA

**SALIDA AC**

Tensión DC	24V
Potencia DC	150W
Corriente Nominal	6.25A
Rango de Corriente	0-6.25A
Rango de Ajuste de Tensión	24V
Tolerancia	±1%
Rizado y Ruido	200mVp-p
Estabilidad Intet y Carga	±0.5%

**MATERIALES**

Tamaño	180x50x29mm
Material del Cuerpo	Metal
Conector	Bornera ajustable
Temperatura de Operación	-20°C ~ + 50°C
Dimerizable	No
Protección IP	IP20
Garantía	2 años
EAN	7428325602236

**POWERSWITCH®**

Slim 200W - 24V



ACCEDA A NUESTRO SITIO WEB

**TEMPERATURAS Y HUMEDAD**

TRABAJO	-20°C +50°C
ALMACENAMIENTO	-30°C +70°C 10% 90%RH

**SEGURIDAD**

VIBRACIÓN	10-500Hz, 5G 12min, /1 ciclo periodo 60min.
DISPOSICIÓN	-
RESISTENCIA DE TENSIÓN	I/P-FG: 1.5KVAC I/P-D/P: 1.5KVAC O/P-FG: 0.5KVAC
RESISTENCIA DE AISLAMIENTO	I/P-FG: >100M Ohms / 500VDC I/P-D/P: >100M Ohms / 500VDC O/P-FG: >100M Ohms / 500VDC

**PROTECCIÓN**

SOBRECARGA	110 - 150%
SOBRETENSIÓN	±1%
PROTECCIÓN	IP20-IK07

**POWERSWITCH®**

Slim 300W - 24V



ACCEDA A NUESTRO SITIO WEB

**TEMPERATURAS Y HUMEDAD**

TRABAJO	-20°C +50°C
ALMACENAMIENTO	-30°C +70°C 10% 90%RH

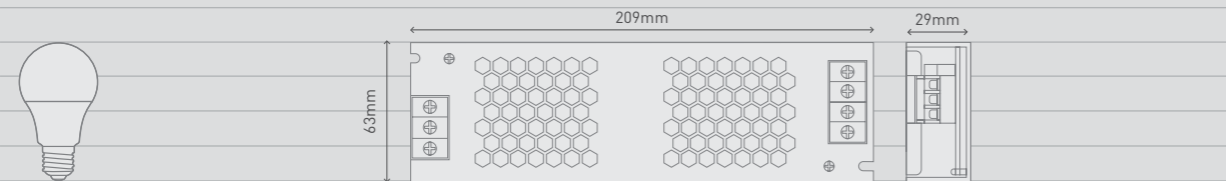
**SEGURIDAD**

VIBRACIÓN	10-500Hz, 5G 12min, /1 ciclo periodo 60min.
DISPOSICIÓN	-
RESISTENCIA DE TENSIÓN	I/P-FG: 1.5KVAC I/P-D/P: 1.5KVAC O/P-FG: 0.5KVAC
RESISTENCIA DE AISLAMIENTO	I/P-FG: >100M Ohms / 500VDC I/P-D/P: >100M Ohms / 500VDC O/P-FG: >100M Ohms / 500VDC

**PROTECCIÓN**

SOBRECARGA	110 - 150%
SOBRETENSIÓN	±1%
PROTECCIÓN	IP20-IK07

valores expresados en mm

**MODELO****FS-200W-24V****ENTRADA AC**

Rango de Tensión AC	AC170-260V~
Frecuencia	50-60Hz
Corriente	1.58A
Eficiencia	85%
Corriente Alterna de Irrupción	50A
Corriente de Fuga	0.75mA

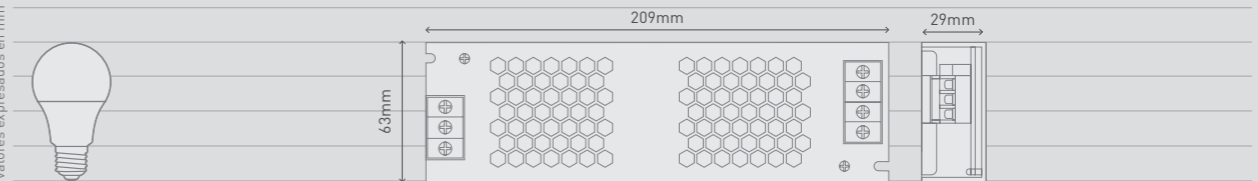
**SALIDA AC**

Tensión DC	24V
Potencia DC	200W
Corriente Nominal	8.3A
Rango de Corriente	0-8.3A
Rango de Ajuste de Tensión	24V
Tolerancia	±1%
Rizado y Ruido	200mVp-p
Estabilidad Intet y Carga	±0.5%

**MATERIALES**

Tamaño	209x63x29
Material del Cuerpo	Metal
Conector	Bornera ajustable
Temperatura de Operación	-20°C ~ + 50°C
Dimerizable	No
Protección IP	IP20
Garantía	2 años
EAN	7428325602243

valores expresados en mm

**MODELO****FS-300W-24V****ENTRADA AC**

Rango de Tensión AC	AC170-260V~
Frecuencia	50-60Hz
Corriente	1.92A
Eficiencia	85%
Corriente Alterna de Irrupción	50A
Corriente de Fuga	0.75mA

**SALIDA AC**

Tensión DC	24V
Potencia DC	300W
Corriente Nominal	12.5A
Rango de Corriente	0-12.5A
Rango de Ajuste de Tensión	24V
Tolerancia	±1%
Rizado y Ruido	200mVp-p
Estabilidad Intet y Carga	±0.5%

**MATERIALES**

Tamaño	209x63x29
Material del Cuerpo	Metal
Conector	Bornera ajustable
Temperatura de Operación	-20°C ~ + 50°C
Dimerizable	No
Protección IP	IP20
Garantía	2 años
EAN	7428325602250

**POWERSWITCH®**

Slim Dimerizable 60W-12V



ACCEDA A NUESTRO SITIO WEB

Dimerizable  Triac / 0-10V**TEMPERATURAS Y HUMEDAD**

TRABAJO	-20°C +50°C
ALMACENAMIENTO	-20°C +85°C 10% 95%RH

**SEGURIDAD**

VIBRACIÓN	10-500Hz, 5G 12min, /1 ciclo periodo 60min.
DISPOSICIÓN	1500MS, 20MS, 50MS
RESISTENCIA DE TENSIÓN	I/P-O/P:1.5KVAC I/P-GND:1.5KVAC
RESISTENCIA DE AISLAMIENTO	-

**PROTECCIÓN**

SOBRECARGA	Se recupera automáticamente una vez eliminado el fallo
SOBRETENSIÓN	-
PROTECCIÓN	IP20-IK07

**POWERSWITCH®**

Slim Dimerizable 200W-12V



ACCEDA A NUESTRO SITIO WEB

Dimerizable  Triac / 0-10V**TEMPERATURAS Y HUMEDAD**

TRABAJO	-20°C +50°C
ALMACENAMIENTO	-20°C +85°C 10% 95%RH

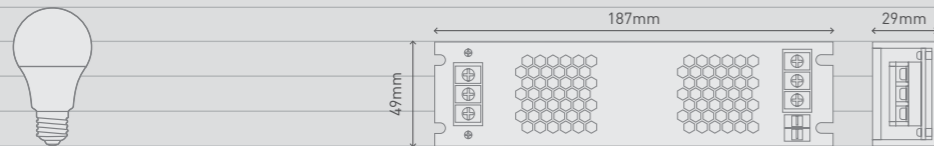
**SEGURIDAD**

VIBRACIÓN	10-500Hz, 5G 12min, /1 ciclo periodo 60min.
DISPOSICIÓN	1500MS, 20MS, 50MS
RESISTENCIA DE TENSIÓN	I/P-O/P:1.5KVAC I/P-GND:1.5KVAC
RESISTENCIA DE AISLAMIENTO	-

**PROTECCIÓN**

SOBRECARGA	Se recupera automáticamente una vez eliminado el fallo
SOBRETENSIÓN	-
PROTECCIÓN	IP20-IK07

valores expresados en mm

**MODELO FSD-60W-12V****ENTRADA AC**

Rango de Tensión AC	AC170-264~
Frecuencia	50-60Hz
Corriente	0.61A
Eficiencia	85%
Corriente Alterna de Irrupción	40A
Corriente de Fuga	0.5mA
Dimerizable	Triac / 0-10V

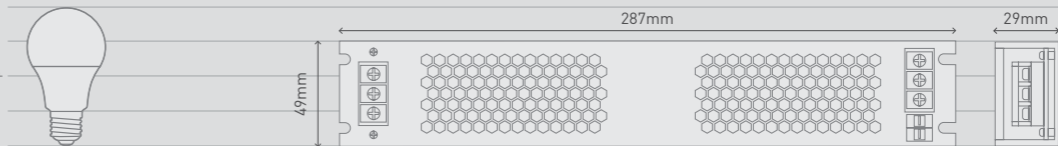
**SALIDA AC**

Tensión DC	12V
Potencia DC	60W
Corriente Nominal	5A
Rango de Ajuste de Tensión	12V
Tolerancia	±2%
Rizado y Ruido	120mVp-p
Estabilidad Intet y Carga	±0.5%

**MATERIALES**

Tamaño	187x49x29mm
Material del cuerpo	Metal
Conector	Ranurado
Garantía	2 años
Temperatura de operación	-20°C +50°C
Proteccion IP	IP20
Proteccion IK	IK07
EAN	7428325602328

valores expresados en mm

**MODELO FSD-200W-12V****ENTRADA AC**

Rango de Tensión AC	AC170-264~
Frecuencia	50-60Hz
Corriente	1.6A
Eficiencia	85%
Corriente Alterna de Irrupción	40A
Corriente de Fuga	0.5mA
Dimerizable	Triac / 0-10V

**SALIDA AC**

Tensión DC	12V
Potencia DC	200W
Corriente Nominal	16.7A
Rango de Ajuste de Tensión	12V
Tolerancia	±2%
Rizado y Ruido	200mVp-p
Estabilidad Intet y Carga	±0.5%

**MATERIALES**

Tamaño	287x49x29mm
Material del cuerpo	Metal
Conector	Bornera ajustable
Garantía	2 años
Temperatura de operación	-20°C +50°C
Proteccion IP	IP20
Proteccion IK	IK07
EAN	7428325602335

**POWERSWITCH®**

Slim Dimerizable 300W-12V



ACCEDA A NUESTRO SITIO WEB

Dimerizable  Triac / 0-10V**TEMPERATURAS Y HUMEDAD**

TRABAJO	-20°C +50°C
ALMACENAMIENTO	-20°C +85°C 10% 95%RH

**SEGURIDAD**

VIBRACIÓN	10-500Hz, 5G 12min, /1 ciclo periodo 60min.
DISPOSICIÓN	1500MS, 20MS, 50MS
RESISTENCIA DE TENSIÓN	I/P-O/P:1.5KVAC I/P-GND:1.5KVAC
RESISTENCIA DE AISLAMIENTO	-

**PROTECCIÓN**

SOBRECARGA	Se recupera automáticamente una vez eliminado el fallo
SOBRETENSIÓN	-
PROTECCIÓN	IP20-IK07

**POWERSWITCH®**

Slim Dimerizable 60W-24V



ACCEDA A NUESTRO SITIO WEB

Dimerizable  Triac / 0-10V**TEMPERATURAS Y HUMEDAD**

TRABAJO	-20°C +50°C
ALMACENAMIENTO	-20°C +85°C 10% 95%RH

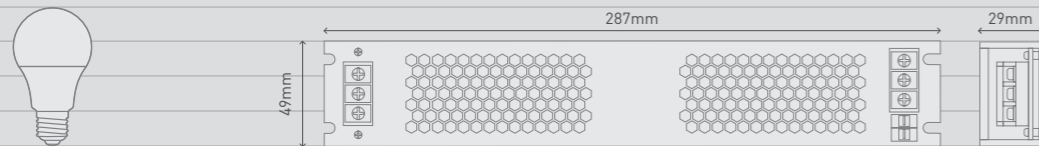
**SEGURIDAD**

VIBRACIÓN	10-500Hz, 5G 12min, /1 ciclo periodo 60min.
DISPOSICIÓN	1500MS, 20MS, 50MS
RESISTENCIA DE TENSIÓN	I/P-O/P:1.5KVAC I/P-GND:1.5KVAC
RESISTENCIA DE AISLAMIENTO	-

**PROTECCIÓN**

SOBRECARGA	Se recupera automáticamente una vez eliminado el fallo
SOBRETENSIÓN	-
PROTECCIÓN	IP20-IK07

valores expresados en mm

**MODELO FSD-300W-12V****ENTRADA AC**

Rango de Tensión AC	AC170-264~
Frecuencia	50-60Hz
Corriente	1.92A
Eficiencia	86%
Corriente Alterna de Irrupción	40A
Corriente de Fuga	0.5mA
Dimerizable	Triac / 0-10V

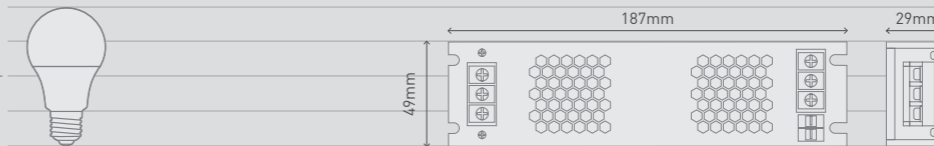
**SALIDA AC**

Tensión DC	12V
Potencia DC	300W
Corriente Nominal	25A
Rango de Ajuste de Tensión	12V
Tolerancia	±2%
Rizado y Ruido	250mVp-p
Estabilidad Intet y Carga	±0.5%

**MATERIALES**

Tamaño	287x49x29mm
Material del cuerpo	Metal
Conector	Bornera ajustable
Garantía	2 años
Temperatura de operación	-20°C +50°C
Proteccion IP	IP20
Proteccion IK	IK07
EAN	7428325602342

valores expresados en mm

**MODELO FSD-60W-24V****ENTRADA AC**

Rango de Tensión AC	AC170-264~
Frecuencia	50-60Hz
Corriente	0.61A
Eficiencia	85%
Corriente Alterna de Irrupción	40A
Corriente de Fuga	0.5mA
Dimerizable	Triac / 0-10V

**SALIDA AC**

Tensión DC	24V
Potencia DC	60W
Corriente Nominal	2.5A
Rango de Ajuste de Tensión	24V
Tolerancia	±1%
Rizado y Ruido	150mVp-p
Estabilidad Intet y Carga	±0.5%

**MATERIALES**

Tamaño	187x49x29mm
Material del cuerpo	Metal
Conector	Bornera ajustable
Garantía	2 años
Temperatura de operación	-20°C +50°C
Proteccion IP	IP20
Proteccion IK	IK07
EAN	7428325602359

**POWERSWITCH®**

Slim Dimerizable 200W-24V



ACCEDA A NUESTRO SITIO WEB

Dimerizable  Triac / 0-10V**TEMPERATURAS Y HUMEDAD**

TRABAJO	-20°C +50°C
ALMACENAMIENTO	-20°C +85°C 10% 95%RH

**SEGURIDAD**

VIBRACIÓN	10-500Hz, 5G 12min, /1 ciclo periodo 60min.
DISPOSICIÓN	1500MS, 20MS, 50MS
RESISTENCIA DE TENSIÓN	I/P-O/P:1.5KVAC I/P-GND:1.5KVAC
RESISTENCIA DE AISLAMIENTO	-

**PROTECCIÓN**

SOBRECARGA	Se recupera automáticamente una vez eliminado el fallo
SOBRETENSIÓN	-
PROTECCIÓN	IP20-IK07

**POWERSWITCH®**

Slim Dimerizable 300W-24V



ACCEDA A NUESTRO SITIO WEB

Dimerizable  Triac / 0-10V**TEMPERATURAS Y HUMEDAD**

TRABAJO	-20°C +50°C
ALMACENAMIENTO	-20°C +85°C 10% 95%RH

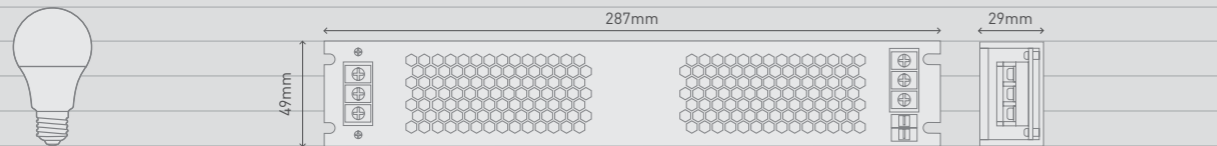
**SEGURIDAD**

VIBRACIÓN	10-500Hz, 5G 12min, /1 ciclo periodo 60min.
DISPOSICIÓN	1500MS, 20MS, 50MS
RESISTENCIA DE TENSIÓN	I/P-O/P:1.5KVAC I/P-GND:1.5KVAC
RESISTENCIA DE AISLAMIENTO	-

**PROTECCIÓN**

SOBRECARGA	Se recupera automáticamente una vez eliminado el fallo
SOBRETENSIÓN	-
PROTECCIÓN	IP20-IK07

valores expresados en mm

**MODELO****FSD-200W-24V****ENTRADA AC**

Rango de Tensión AC	AC170-264~
Frecuencia	50-60Hz
Corriente	1.6A
Eficiencia	86%
Corriente Alterna de Irrupción	40A
Corriente de Fuga	0.5mA
Dimerizable	Triac / 0-10V

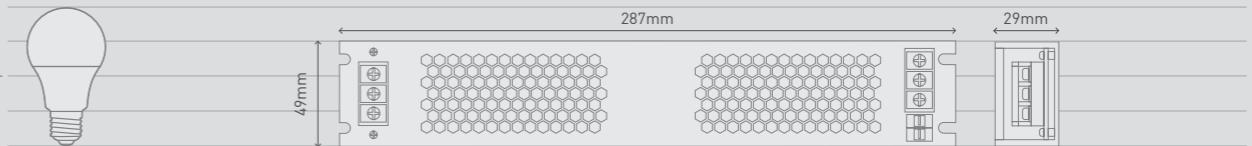
**SALIDA AC**

Tensión DC	24V
Potencia DC	200W
Corriente Nominal	8.3A
Rango de Ajuste de Tensión	24V
Tolerancia	±1%
Rizado y Ruido	200mVp-p
Estabilidad Intet y Carga	±0.5%

**MATERIALES**

Tamaño	287x49x29mm
Material del cuerpo	Metal
Conector	Bornera ajustable
Garantía	2 años
Temperatura de operación	-20°C +50°C
Proteccion IP	IP20
Proteccion IK	IK07
EAN	7428325602366

valores expresados en mm

**MODELO****FSD-300W-24V****ENTRADA AC**

Rango de Tensión AC	AC170-264~
Frecuencia	50-60Hz
Corriente	1.92A
Eficiencia	86%
Corriente Alterna de Irrupción	40A
Corriente de Fuga	0.5mA
Dimerizable	Triac / 0-10V

**SALIDA AC**

Tensión DC	24V
Potencia DC	300W
Corriente Nominal	12.5A
Rango de Ajuste de Tensión	24V
Tolerancia	±1%
Rizado y Ruido	250mVp-p
Estabilidad Intet y Carga	±0.5%

**MATERIALES**

Tamaño	287x49x29mm
Material del cuerpo	Metal
Conector	Bornera ajustable
Garantía	2 años
Temperatura de operación	-20°C +50°C
Proteccion IP	IP20
Proteccion IK	IK07
EAN	7428325602373



**TEMPERATURAS Y HUMEDAD**

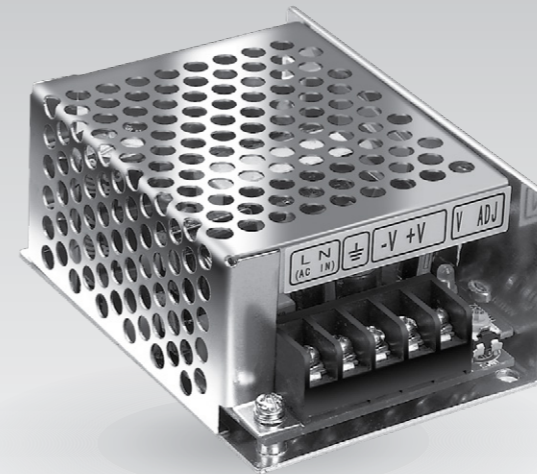
<b>TRABAJO</b>	-10°C +60°C 20% 90%RH
<b>ALMACENAMIENTO</b>	-20°C +85°C 10% 95%RH

**SEGURIDAD**

<b>VIBRACIÓN</b>	10-500Hz, 2G 10min, /1 ciclo periodo 60min.
<b>DISPOSICIÓN</b>	200MS, 100MS, 30MS
<b>RESISTENCIA DE TENSIÓN</b>	I/P-O/P:1.5KVAC I/P-FG:1.5KVAC O/P-FG:0.5KVAC
<b>RESISTENCIA DE AISLAMIENTO</b>	I/P-O/P, I/P-FG, O/P-FG: 100M Ohms/500VDC

**PROTECCIÓN**

<b>SOBRECARGA</b>	105%-150%
<b>SOBRETENSIÓN</b>	13.8-16.2V
<b>PROTECCIÓN</b>	IP67-IP09



**TEMPERATURAS Y HUMEDAD**

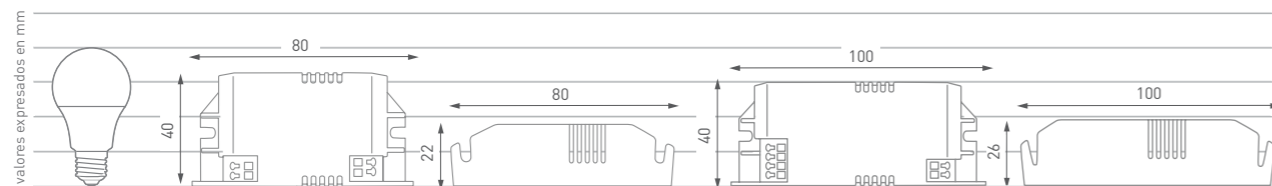
<b>TRABAJO</b>	-10°C +60°C 20% 90%RH
<b>ALMACENAMIENTO</b>	-20°C +85°C 10% 95%RH

**SEGURIDAD**

<b>VIBRACIÓN</b>	10-500Hz, 2G 10min, /1 ciclo periodo 60min.
<b>DISPOSICIÓN</b>	200MS, 100MS, 30MS
<b>RESISTENCIA DE TENSIÓN</b>	I/P-O/P:1.5KVAC I/P-FG:1.5KVAC O/P-FG:0.5KVAC
<b>RESISTENCIA DE AISLAMIENTO</b>	I/P-O/P, I/P-FG, O/P-FG: 100M Ohms/500VDC

**PROTECCIÓN**

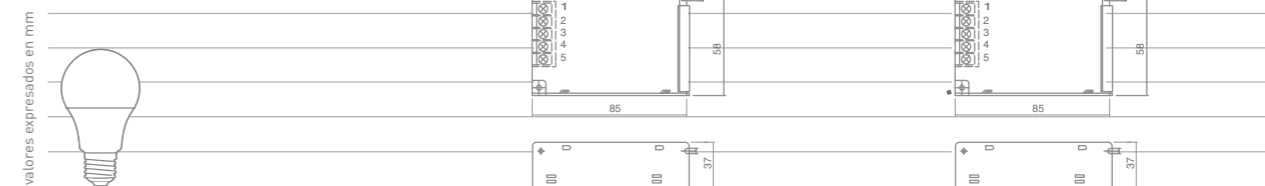
<b>SOBRECARGA</b>	105%-150%
<b>SOBRETENSIÓN</b>	13.8-16.2V
<b>PROTECCIÓN</b>	IP67-IP09



MODELO	PD-12W-12V	PD-25W-12V
Tamaño	80 x 40 x 22 mm (L x W x H)	100 x 40 x 26 mm (L x W x H)
Peso	0,05 kg	0,075 k
Conexión	Bornera plástica a presión	Bornera plástica a presión

Entrada AC		
Rango de Tensión AC	AC100-240V 50/60Hz	AC100-240V 50/60Hz
Corriente	0.5A/115V 0.25/230V	0.5A/115V 0.25/230V
Eficiencia	83%	84%
Corriente Alterna de Irrupción	15A/115V 30A/230VAC	15A/115V 30A/230VAC
Corriente de Fuga	< 0.5mA/240VAC	<0.5mA/240VAC
Bornes	2= Línea (L) y Neutro (N)	Línea (L) y Neutro (N)

Salida DC		
Tensión DC	12V	12V
Corriente Nominal	1A	2A
Rango de Corriente	0-1A	0-2.1A
Potencia DC	12W	25W
Rizado y Ruido	100mVp-p	120mVp-p
Bornes	1 Positivo (V+) y 1 Negativo (V-)	2 Positivos (V+) y 2 Negativos (V-)
EAN13	7428325563902	7428325563919



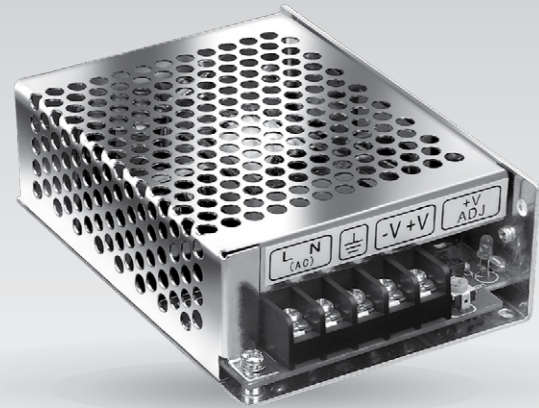
MODELO	S-25W-12V	S-35W-12V
Tamaño	85x58x37 mm	85x58x37 mm
Peso	0,18 kg	0,19 kg
Conexión	Bornera ajustable	Bornera ajustable

ENTRADA AC		
Rango de Tensión AC	AC100-240V 50/60Hz	AC100-240V 50/60Hz
Corriente	0.5A/115V 0.25/230V	0.8A/115V 0.45/230V
Eficiencia	80%	79%
Corriente Alterna de Irrupción	15A/ 115V 30A/ 230V	18A/ 115V 36A/ 230V
Corriente de Fuga	0.5mA/240VAC	0.5mA/240VAC
Bornes	3 = L, N y T	3 = L, N y T

SALIDA DC		
Tensión DC	12V	12V
Corriente Nominal	2.1A	3A
Rango de Corriente	0-2A	0-3A
Potencia DC	25W	36W
Rango de Ajuste de Tensión	±10%	±10%
Tolerancia	±1%	±1%
Rizado y Ruido	50M VP-P	100M VP-P
Estabilidad Intet y Carga	±0.5%	±0.5%
Bornes	2 = (V+) y (V-)	2 = (V+) y (V-)
Preset	Hasta 13,5Vdc	Hasta 13,5VdcHasta 13,5Vdc
EAN13	7428325564091	7428325563773



ACCEDA A NUESTRO SITIO WEB



**TEMPERATURAS Y HUMEDAD**

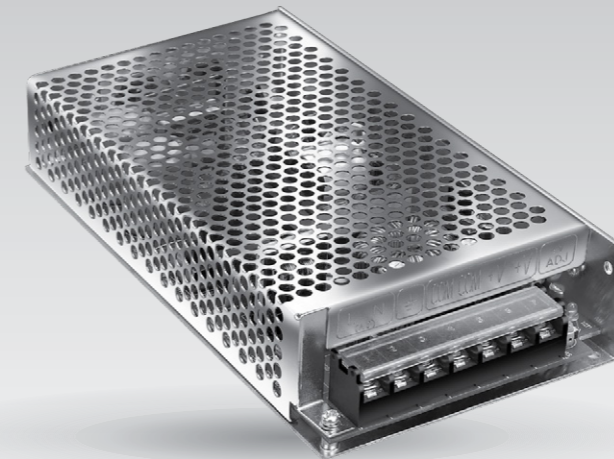
<b>TRABAJO</b>	-10°C +60°C 20% 90%RH
<b>ALMACENAMIENTO</b>	-20°C +85°C 10% 95%RH

**SEGURIDAD**

<b>VIBRACIÓN</b>	10-500Hz, 2G 10min, /1 ciclo periodo 60min.
<b>DISPOSICIÓN</b>	200MS, 100MS, 30MS
<b>RESISTENCIA DE TENSIÓN</b>	I/P-O/P:1.5KVAC I/P-FG:1.5KVAC O/P-FG:0.5KVAC
<b>RESISTENCIA DE AISLAMIENTO</b>	I/P-O/P, I/P-FG, O/P-FG: 100M Ohms/500VDC

**PROTECCIÓN**

<b>SOBRECARGA</b>	105%-150%
<b>SOBRETENSIÓN</b>	13.8-16.2V
<b>PROTECCIÓN</b>	IP67-IPK09



**TEMPERATURAS Y HUMEDAD**

<b>TRABAJO</b>	-10°C +60°C 20% 90%RH
<b>ALMACENAMIENTO</b>	-20°C +85°C 10% 95%RH

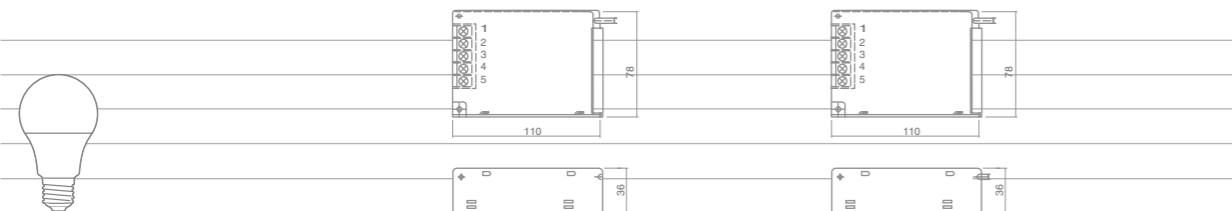
**SEGURIDAD**

<b>VIBRACIÓN</b>	10-500Hz, 2G 10min, /1 ciclo periodo 60min.
<b>DISPOSICIÓN</b>	200MS, 100MS, 30MS
<b>RESISTENCIA DE TENSIÓN</b>	I/P-O/P:1.5KVAC I/P-FG:1.5KVAC O/P-FG:0.5KVAC
<b>RESISTENCIA DE AISLAMIENTO</b>	I/P-O/P, I/P-FG, O/P-FG: 100M Ohms/500VDC

**PROTECCIÓN**

<b>SOBRECARGA</b>	105%-150%
<b>SOBRETENSIÓN</b>	13.8-16.2V
<b>PROTECCIÓN</b>	IP67-IPK09

valores expresados en mm

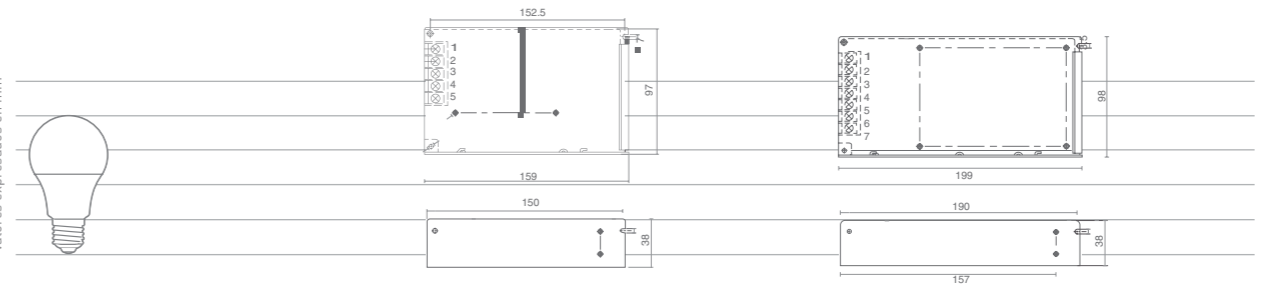


MODELO	S-50W-12V	S-60W-12V
Tamaño	110x78x36 mm	110x78x36 mm
Peso	0,27 kg	0,3 kg
Conexión	Bornera ajustable	Bornera ajustable

Entrada AC		
Rango de Tensión AC	AC100-240V 50/60Hz	AC100-240V 50/60Hz
Corriente	1.3A/115V 0.65/230V	2A/115V 1A/230V
Eficiencia	79%	81%
Corriente Alterna de Irrupción	18A/ 115V 36A/ 230V	30A/ 115V 60A/ 230V
Corriente de Fuga	<0.5mA/240VAC	< 3.5mA/240VAC
Bornes	3 = L, N y T	3 = L, N y T

Salida DC		
Tensión DC	12V	12V
Corriente Nominal	4.2A	5A
Rango de Corriente	0-4.2A	0-5A
Potencia DC	50.4W	60W
Rango de Ajuste de Tensión	±10%	±10%
Tolerancia	±1%	±1%
Rizado y Ruido	100M VP-P	120M VP-P
Estabilidad Intet y Carga	±0.5%	±0.5%
Bornes	2 = (V+) y (V-)	2 = (V+) y (V-)
Presset	Hasta 13,5Vdc	Hasta 13,5Vdc
EAN13	7428325564466	7428325563780

valores expresados en mm



MODELO	S-75W-12V	S-100W-12V
Tamaño	159x97x38 mm	199x98x38 mm
Peso	0,49 kg	0,61 kg
Conexión	Bornera ajustable	Bornera ajustable

Entrada AC		
Rango de Tensión AC	AC100-240V 50/60Hz	AC100-240V 50/60Hz
Corriente	2A/115V 1A/230V	2.4A/115V 1.2A/230V
Eficiencia	80%	82%
Corriente Alterna de Irrupción	30A/ 115V 60A/ 230V	18A/ 115V 36A/ 230V
Corriente de Fuga	<3.5mA/240VAC	1mA/240VAC
Bornes	3 = L, N y T	3 = L, N y T

Salida DC		
Tensión DC	12V	12V
Corriente Nominal	6.3A	8.5A
Rango de Corriente	0-6A	0-8.5A
Potencia DC	72W	102W
Rango de Ajuste de Tensión	±10%	10%
Tolerancia	±1%	±1%
Rizado y Ruido	120M VP-P	120M VP-P
Estabilidad Intet y Carga	±0.5%	±0.3%
Bornes	2 = (V+) y (V-)	4 = 2(V+) y 2(V-)
Presset	Hasta 13,5Vdc	Hasta 13,5Vdc
EAN13	7428325563797	7428325563803



ACCEDA A NUESTRO SITIO WEB



**TEMPERATURAS Y HUMEDAD**

<b>TRABAJO</b>	-10°C +60°C 20% 90%RH
<b>ALMACENAMIENTO</b>	-20°C +85°C 10% 95%RH

**SEGURIDAD**

<b>VIBRACIÓN</b>	10-500Hz, 2G 10min, /1 ciclo periodo 60min.
<b>DISPOSICIÓN</b>	200MS, 100MS, 30MS
<b>RESISTENCIA DE TENSIÓN</b>	I/P-O/P:1.5KVAC I/P-FG:1.5KVAC O/P-FG:0.5KVAC
<b>RESISTENCIA DE AISLAMIENTO</b>	I/P-O/P, I/P-FG, O/P-FG: 100M Ohms/500VDC

**PROTECCIÓN**

<b>SOBRECARGA</b>	105%-150%
<b>SOBRETENSIÓN</b>	13.8-16.2V
<b>PROTECCIÓN</b>	IP67-IP09



**TEMPERATURAS Y HUMEDAD**

<b>TRABAJO</b>	-10°C +60°C 20% 90%RH
<b>ALMACENAMIENTO</b>	-20°C +85°C 10% 95%RH

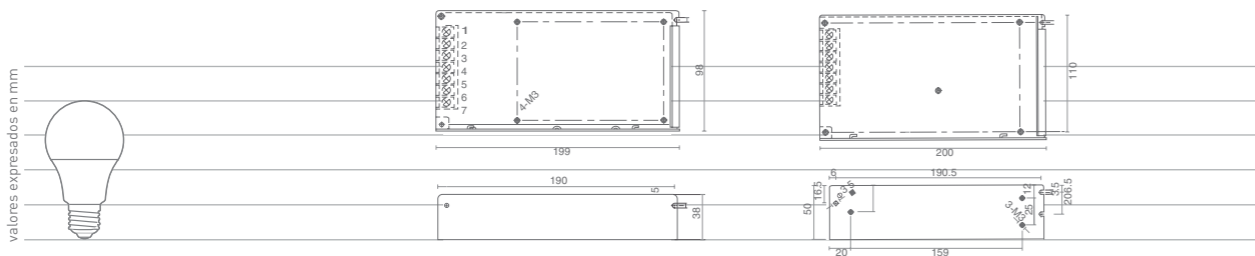
**SEGURIDAD**

<b>VIBRACIÓN</b>	10-500Hz, 2G 10min, /1 ciclo periodo 60min.
<b>DISPOSICIÓN</b>	200MS, 100MS, 30MS
<b>RESISTENCIA DE TENSIÓN</b>	I/P-O/P:1.5KVAC I/P-FG:1.5KVAC O/P-FG:0.5KVAC
<b>RESISTENCIA DE AISLAMIENTO</b>	I/P-O/P, I/P-FG, O/P-FG: 100M Ohms/500VDC

**PROTECCIÓN**

<b>SOBRECARGA</b>	105%-150%
<b>SOBRETENSIÓN</b>	13.8-16.2V
<b>PROTECCIÓN</b>	IP67-IP09

valores expresados en mm



MODELO	S-120W-12V	S-150W-12V
Tamaño	199x98x38 mm	200x110x50 mm
Peso	0,62 kg	0,75 kg
Conexión	Bornera ajustable	Bornera ajustable

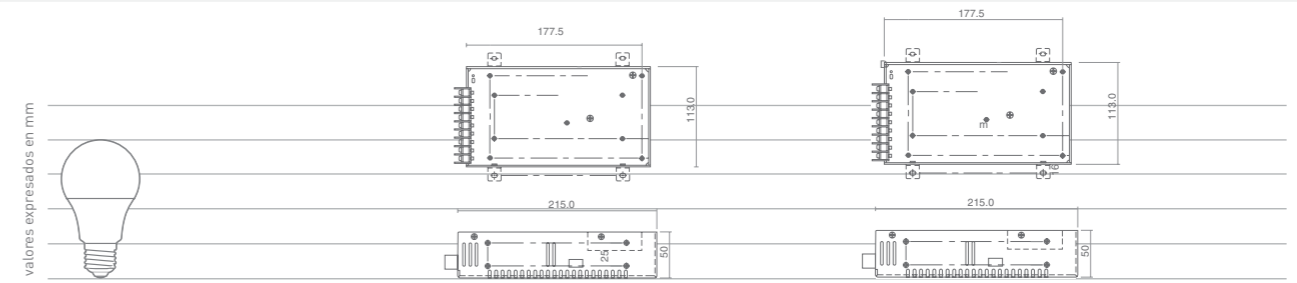
**Entrada AC**

Rango de Tensión AC	AC100~240V 50/60Hz	AC100~240V 50-60Hz
Corriente	2.4A/115V 1.2A/230V	3.2A/115V 1.6A/230V
Eficiencia	82%	81%
Corriente Alterna de Irrupción	18A/ 115V 36A/ 230V	35A
Corriente de Fuga	<1mA/240VAC	< 3.5mA/240VAC
Bornes	3 = L, N y T	3 = L, N y T

**Salida DC**

Tensión DC	12V	12V
Corriente Nominal	10A	12.5A
Rango de Corriente	0-10A	0-12.5A
Potencia DC	120W	150W
Rango de Ajuste de Tensión	±10%	10%
Tolerancia	±1%	±1%
Rizado y Ruido	100M VP-P	100M VP-P
Estabilidad Intet y Carga	±0.3%	±0.3%
Bornes	4 = 2(V+) y 2(V-)	4 = 2(V+) y 2(V-)
Presset	Hasta 13,5Vdc	Hasta 13,5Vdc
EAN13	7428325563810	7428325563827

valores expresados en mm



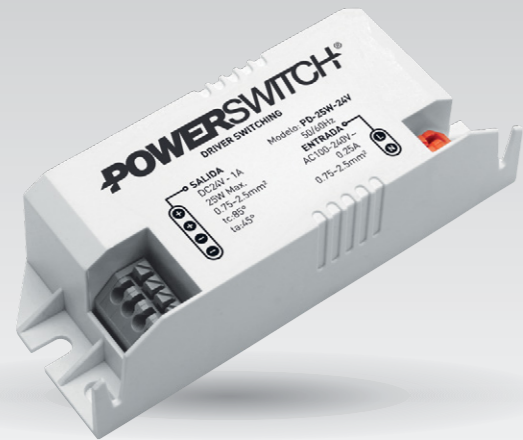
MODELO	S-201W-12V	S-350W-12V
Tamaño	215x113x50 mm	215x113x50 mm
Peso	0,86 kg	0,94 kg
Conexión	Bornera ajustable	Bornera ajustable

**Entrada AC**

Rango de Tensión AC	AC100~240V 50/60Hz	AC 100~240V 50/60Hz
Corriente	4.5A/115V 2.5A/230V	6.5A/115V 4A/230V
Eficiencia	83%	± 81%
Corriente Alterna de Irrupción	25A/ 115V 50A/ 230V	25A/ 115V 50A/ 230V
Corriente de Fuga	< 3.5mA/240VAC	< 3.5mA/240VAC
Bornes	3 = L, N y T	3 = L, N y T

**Salida DC**

Tensión DC	12V	12V
Corriente Nominal	16.7A	29A
Rango de Corriente	0-16.5A	0-29A
Potencia DC	198W	348W
Rango de Ajuste de Tensión	±10%	10%
Tolerancia	±1%	±1%
Rizado y Ruido	150m VP-P	150m VP-P
Estabilidad Intet y Carga	±0.5%	±0.5%
Bornes	6 = 3(V+) y 3(V-)	6 = 3(V+) y 3(V-)
Presset	Hasta 13,5Vdc	Hasta 13,5Vdc
EAN13	7428325563834	7428325563858



**TEMPERATURAS Y HUMEDAD**

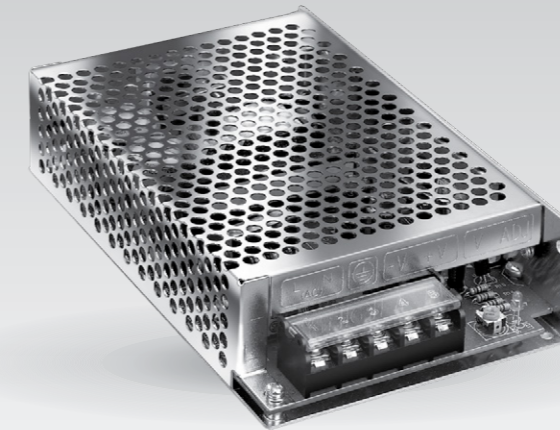
<b>TRABAJO</b>	-10°C +60°C 20% 90%RH
<b>ALMACENAMIENTO</b>	-20°C +85°C 10% 95%RH

**SEGURIDAD**

<b>VIBRACIÓN</b>	10-500Hz, 2G 10min, /1 ciclo periodo 60min.
<b>DISPOSICIÓN</b>	200MS, 100MS, 30MS
<b>RESISTENCIA DE TENSIÓN</b>	I/P-O/P:1.5KVAC I/P-FG:1.5KVAC O/P-FG:0.5KVAC
<b>RESISTENCIA DE AISLAMIENTO</b>	I/P-O/P, I/P-FG, O/P-FG: 100M Ohms/500VDC

**PROTECCIÓN**

<b>SOBRECARGA</b>	105%-150%
<b>SOBRETENSIÓN</b>	27.6-32.4V
<b>PROTECCIÓN</b>	IP67-IP09



**TEMPERATURAS Y HUMEDAD**

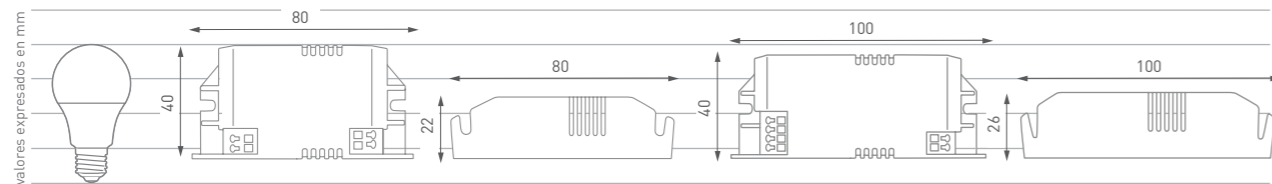
<b>TRABAJO</b>	-10°C +60°C 20% 90%RH
<b>ALMACENAMIENTO</b>	-20°C +85°C 10% 95%RH

**SEGURIDAD**

<b>VIBRACIÓN</b>	10-500Hz, 2G 10min, /1 ciclo periodo 60min.
<b>DISPOSICIÓN</b>	200MS, 100MS, 30MS
<b>RESISTENCIA DE TENSIÓN</b>	I/P-O/P:1.5KVAC I/P-FG:1.5KVAC O/P-FG:0.5KVAC
<b>RESISTENCIA DE AISLAMIENTO</b>	I/P-O/P, I/P-FG, O/P-FG: 100M Ohms/500VDC

**PROTECCIÓN**

<b>SOBRECARGA</b>	105%-150%
<b>SOBRETENSIÓN</b>	27.6-32.4V
<b>PROTECCIÓN</b>	IP67-IP09



MODELO	PD-12W-24V	PD-25W-24V
Tamaño	80x40x22 mm	100x40x26 mm
Peso	0,5 kg	0,75 kg
Conexión	Bornera de Empalme Rápido L-N-T	Bornera de Empalme Rápido L-N-T

Entrada AC		
Rango de Tensión AC	AC100~240V 50/60Hz	AC100~240V 50-60Hz
Corriente	0.2A	0.25A
Eficiencia	83%	83%
Corriente Alterna de Irrupción	30A	30A
Corriente de Fuga	<1mA/240VAC	<1mA/240VAC
Bornes	3 = L, N y T	3 = L, N y T

Salida DC		
Tensión DC	24V	24V
Corriente Nominal	0.5A	1A
Rango de Corriente	0 ~ 0.5A	0 ~ 1A
Potencia DC	12W	24W
Rango de Ajuste de Tensión	-	-
Tolerancia	±1%	±1%
Rizado y Ruido	120m Vp-p	120mVp-p
Estabilidad Intet y Carga	±1%	±1%
Bornes	Bornera de Empalme Rápido +V/-V	Bornera de Empalme Rápido +V/-V
EAN13	7428325599963	7428325599970



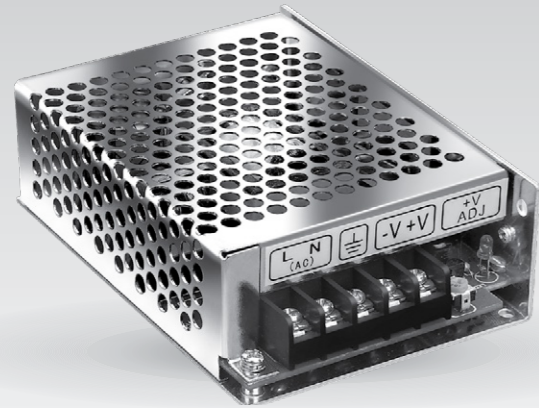
MODELO	S-25W-24V	S-35W-24V
Tamaño	85x58x37 mm	85x58x37 mm
Peso	0,16 kg	0,19 kg
Conexión	Bornera ajustable L-N-T	Bornera ajustable L-N-T

Entrada AC		
Rango de Tensión AC	AC100-240V 50/60Hz	AC100~240V 50/60Hz
Corriente	0.3A	0.8A/115V 0.45/230V
Eficiencia	83%	80%
Corriente Alterna de Irrupción	30A	18A/ 115V 36A/ 230V
Corriente de Fuga	<1mA/240VAC	< 0.5mA/240VAC
Bornes	3 = L, N y T	3 = L, N y T

Salida DC		
Tensión DC	24V	24V
Corriente Nominal	1A	1.5A
Rango de Corriente	0 ~ 1.1A	0 ~ 1.5A
Potencia DC	26.4W	36W
Rango de Ajuste de Tensión	±10%	±10%
Tolerancia	±1%	±1%
Rizado y Ruido	100m Vp-p	100m Vp-p
Estabilidad Intet y Carga	±1%	±0.5%
Bornes	2 = (V+) y (V-)	2 = (V+) y (V-)
Presset	Hasta 27Vdc	Hasta 27Vdc
EAN13	7428325599987	7428325563865



ACCEDA A NUESTRO SITIO WEB



**TEMPERATURAS Y HUMEDAD**

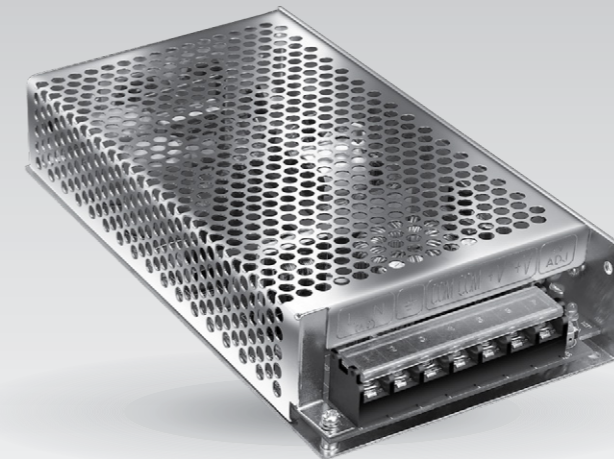
<b>TRABAJO</b>	-10°C +60°C 20% 90%RH
<b>ALMACENAMIENTO</b>	-20°C +85°C 10% 95%RH

**SEGURIDAD**

<b>VIBRACIÓN</b>	10-500Hz, 2G 10min, /1 ciclo periodo 60min.
<b>DISPOSICIÓN</b>	200MS, 100MS, 30MS
<b>RESISTENCIA DE TENSIÓN</b>	I/P-O/P:1.5KVAC I/P-FG:1.5KVAC O/P-FG:0.5KVAC
<b>RESISTENCIA DE AISLAMIENTO</b>	I/P-O/P, I/P-FG, O/P-FG: 100M Ohms/500VDC

**PROTECCIÓN**

<b>SOBRECARGA</b>	105%-150%
<b>SOBRETENSIÓN</b>	27.6-32.4V
<b>PROTECCIÓN</b>	IP67-IPK09



**TEMPERATURAS Y HUMEDAD**

<b>TRABAJO</b>	-10°C +60°C 20% 90%RH
<b>ALMACENAMIENTO</b>	-20°C +85°C 10% 95%RH

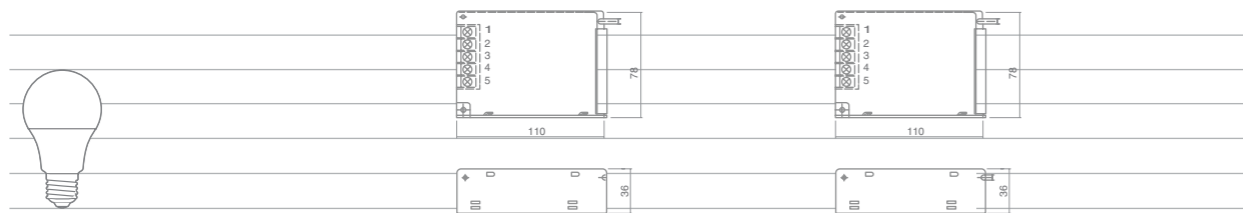
**SEGURIDAD**

<b>VIBRACIÓN</b>	10-500Hz, 2G 10min, /1 ciclo periodo 60min.
<b>DISPOSICIÓN</b>	200MS, 100MS, 30MS
<b>RESISTENCIA DE TENSIÓN</b>	I/P-O/P:1.5KVAC I/P-FG:1.5KVAC O/P-FG:0.5KVAC
<b>RESISTENCIA DE AISLAMIENTO</b>	I/P-O/P, I/P-FG, O/P-FG: 100M Ohms/500VDC

**PROTECCIÓN**

<b>SOBRECARGA</b>	105%-150%
<b>SOBRETENSIÓN</b>	27.6-32.4V
<b>PROTECCIÓN</b>	IP67-IPK09

valores expresados en mm

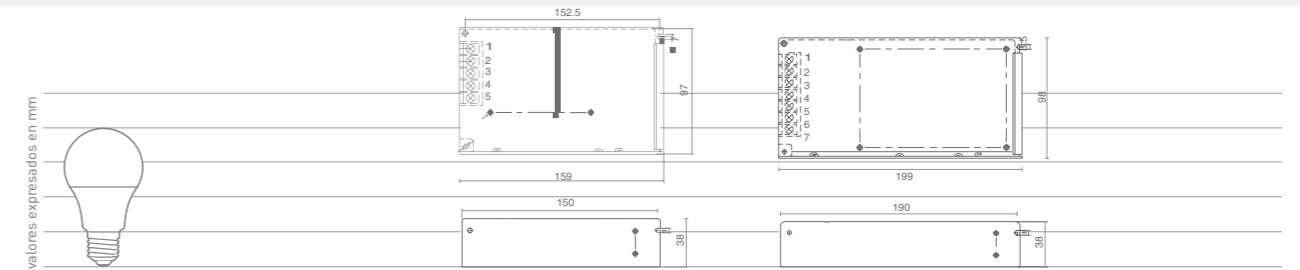


MODELO	S-50W-24V	S-60W-24V
Tamaño	110x78x36 mm	110x78x36 mm
Peso	0,28 kg	0,28 kg
Conexión	Bornera ajustable L-N-T	Bornera ajustable L-N-T

Entrada AC		
Rango de Tensión AC	AC100-240V 50/60Hz	AC100-240V 50/60Hz
Corriente	0.65A	1A
Eficiencia	83%	82%
Corriente Alterna de Irrupción	30A	30A
Corriente de Fuga	<1mA/240VAC	<1mA/240VAC
Bornes	3 = L, N y T	3 = L, N y T

Salida DC		
Tensión DC	24V	24V
Corriente Nominal	2A	2.5A
Rango de Corriente	0 ~ 2.1A	0 ~ 2.5A
Potencia DC	50.4W	60W
Rango de Ajuste de Tensión	±10%	±10%
Tolerancia	±1%	±1%
Rizado y Ruido	120mVp-p	150mVp-p
Estabilidad Intet y Carga	±1%	±1%
Bornes	2 = (V+) y (V-)	2 = (V+) y (V-)
Preset	Hasta 27Vdc	Hasta 27Vdc
EAN13	7428325599994	7428325600003

valores expresados en mm



MODELO	S-75W-24V	S-100W-24V
Tamaño	159x97x38 mm	199x98x38 mm
Peso	0,49 kg	0,60 kg
Conexión	Bornera ajustable L-N-T	Bornera ajustable L-N-T

Entrada AC		
Rango de Tensión AC	AC100-240V 50/60Hz	AC100-240V 50/60Hz
Corriente	2A/115V 1A/230V	1.6A
Eficiencia	84%	84%
Corriente Alterna de Irrupción	30A/ 115V 60A/ 230V	60A
Corriente de Fuga	3.5mA/240VAC	<1mA / 240VAC
Bornes	3 = L, N y T	3 = L, N y T

Salida DC		
Tensión DC	24V	24V
Corriente Nominal	3.1A	4.1A
Rango de Corriente	0 ~ 3A	0 ~ 4.5A
Potencia DC	72W	108W
Rango de Ajuste de Tensión	10%	21.6 ~ 26.4V
Tolerancia	±1%	±1%
Rizado y Ruido	120mVp-p	100mVp-p
Estabilidad Intet y Carga	±0.5%	±1%
Bornes	2 = (V+) y (V-)	2 = (V+) y (V-)
Preset	Hasta 27Vdc	Hasta 27Vdc
EAN13	7428325563872	7428325600010



**TEMPERATURAS Y HUMEDAD**

<b>TRABAJO</b>	-10°C +60°C 20% 90%RH
<b>ALMACENAMIENTO</b>	-20°C +85°C 10% 95%RH

**SEGURIDAD**

<b>VIBRACIÓN</b>	10-500Hz, 2G 10min, /1 ciclo periodo 60min.
<b>DISPOSICIÓN</b>	200MS, 100MS, 30MS
<b>RESISTENCIA DE TENSIÓN</b>	I/P-O/P:1.5KVAC I/P-FG:1.5KVAC O/P-FG:0.5KVAC
<b>RESISTENCIA DE AISLAMIENTO</b>	I/P-O/P, I/P-FG, O/P-FG: 100M Ohms/500VDC

**PROTECCIÓN**

<b>SOBRECARGA</b>	105%-150%
<b>SOBRETENSIÓN</b>	27.6-32.4V
<b>PROTECCIÓN</b>	IP67-IP09



**TEMPERATURAS Y HUMEDAD**

<b>TRABAJO</b>	-10°C +60°C 20% 90%RH
<b>ALMACENAMIENTO</b>	-20°C +85°C 10% 95%RH

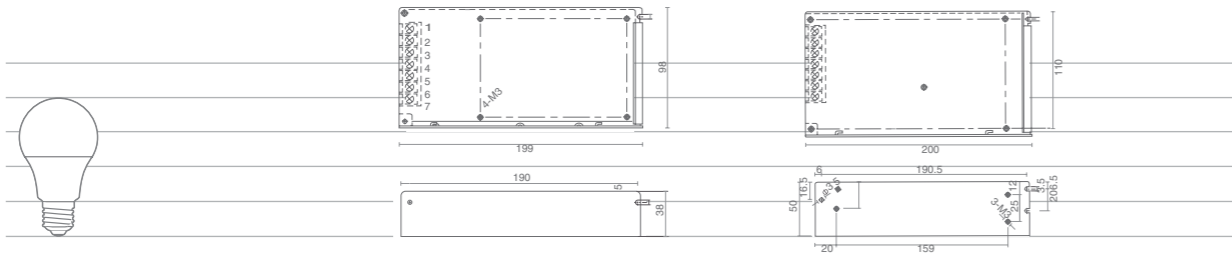
**SEGURIDAD**

<b>VIBRACIÓN</b>	10-500Hz, 2G 10min, /1 ciclo periodo 60min.
<b>DISPOSICIÓN</b>	200MS, 100MS, 30MS
<b>RESISTENCIA DE TENSIÓN</b>	I/P-O/P:1.5KVAC I/P-FG:1.5KVAC O/P-FG:0.5KVAC
<b>RESISTENCIA DE AISLAMIENTO</b>	I/P-O/P, I/P-FG, O/P-FG: 100M Ohms/500VDC

**PROTECCIÓN**

<b>SOBRECARGA</b>	105%-150%
<b>SOBRETENSIÓN</b>	27.6-32.4V
<b>PROTECCIÓN</b>	IP67-IP09

valores expresados en mm

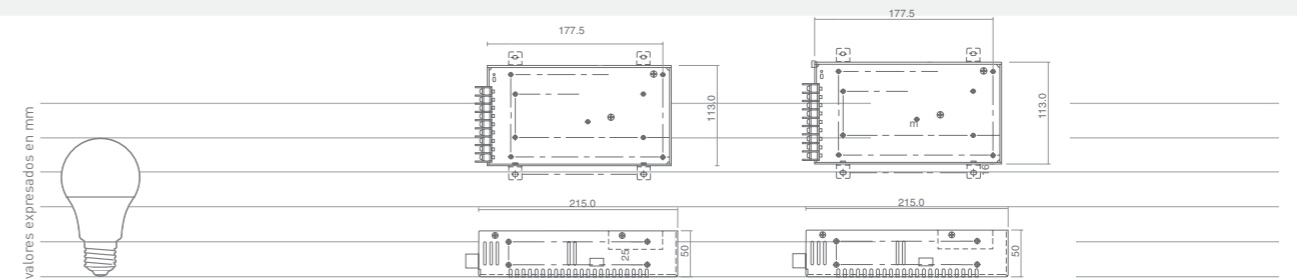


MODELO	S-120W-24V	S-150W-24V
Tamaño	199x98x38 mm	200x110x50 mm
Peso	0,62 kg	0,72 kg
Conexión	Bornera ajustable L-N-T	Bornera ajustable L-N-T

Entrada AC		
Rango de Tensión AC	AC100-240V 50/60Hz	AC100-240V 50-60Hz
Corriente	2.4A/115V 1A/230V	1.6A
Eficiencia	83%	83%
Corriente Alterna de Irrupción	18A/115V	60A
Corriente de Fuga	<1mA/240VAC	<1mA/240VAC
Bornes	3 = L, N y T	3 = L, N y T

Salida DC		
Tensión DC	24V	24V
Corriente Nominal	5A	6.25A
Rango de Corriente	0 ~ 5A	0 ~ 5A
Potencia DC	120W	156W
Rango de Ajuste de Tensión	±10%	±10%
Tolerancia	±1%	±1%
Rizado y Ruido	100mVp-p	100mVp-p
Estabilidad Intet y Carga	±0.2%	±1%
Bornes	4 = 2[V+] y 2[V-]	4 = 2[V+] y 2[V-]
Preset	Hasta 27Vdc	Hasta 27Vdc
EAN13	7428325563889	7428325600027

valores expresados en mm



MODELO	S-201W-24V	S-350W-24V
Tamaño	215x113x50 mm	215x113x50 mm
Peso	0,82 kg	0,94 kg
Conexión	Bornera ajustable L-N-T	Bornera ajustable L-N-T

Entrada AC		
Rango de Tensión AC	AC100-240V 50-60Hz	AC100-240V 50/60Hz
Corriente	4.5A-2.5A	6.5A/115V 4A/230V
Eficiencia	84%	± 81%
Corriente Alterna de Irrupción	25A/ 115V 50A/ 230V	25A/ 115V 50A/ 230V
Corriente de Fuga	<3.5mA/240VAC	< 3.5mA/240VAC
Bornes	3 = L, N y T	3 = L, N y T

Salida DC		
Tensión DC	24V	24V
Corriente Nominal	8.35A	14.5A
Rango de Corriente	0-5A	0-14.6A
Potencia DC	201W	350.4W
Rango de Ajuste de Tensión	±10%	10%
Tolerancia	±1%	1%
Rizado y Ruido	150m VP-P	150M VP-P
Estabilidad Intet y Carga	±0.5%	0.5%
Bornes	6 = 3[V+] y 3[V-]	6 = 3[V+] y 3[V-]
Preset	Hasta 27Vdc	Hasta 27Vdc
EAN13	7428325574151	7428325563896



**TEMPERATURAS Y HUMEDAD**

PROTECCIÓN IP67

**PROTECCIÓN**

TRABAJO -10°C +50°C

ALMACENAMIENTO -20°C +85°C

**PROTECCIÓN**

SOBRECARGA 105%~150%

SOBRETENSIÓN 13.8~16.2V

Producto no sumergible



**TEMPERATURAS Y HUMEDAD**

PROTECCIÓN IP67

**PROTECCIÓN**

TRABAJO -10°C +50°C

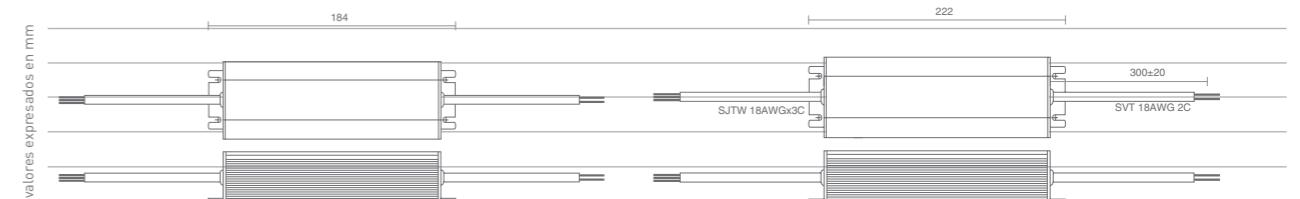
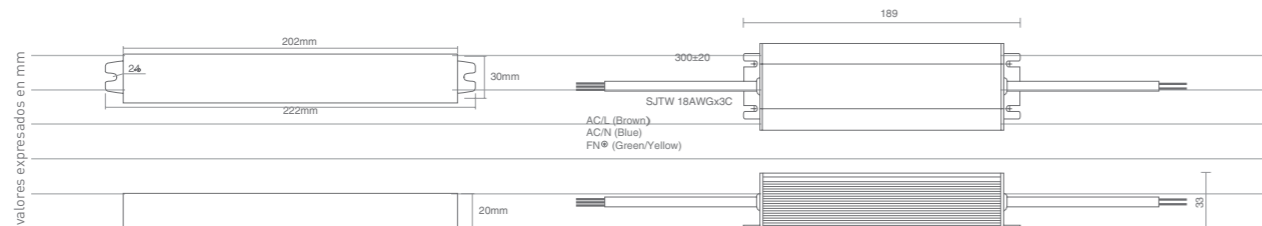
ALMACENAMIENTO -20°C +85°C

**PROTECCIÓN**

SOBRECARGA 105%~150%

SOBRETENSIÓN 13.8~16.2V

Producto no sumergible



MODELO	BG-30W-12V	BG-60W-12V
Tamaño	222x30x20 mm	189x49x33 mm
Peso	0,24 kg	0,55 kg
<b>Entrada AC</b>		
Rango de Tensión AC	AC100~240V 50/60Hz	AC100~240V 50/60Hz
Corriente Alterna de Irrupción	30A/250V	30A/250V
<b>Salida DC</b>		
Tensión DC	12V	12V
Corriente Nominal	2.5A	5A
Rango de Corriente	0-2.5A	0-8.5A
Potencia DC	30W	60W
Rizado y Ruido	100mVp-p	80mVp-p
Estabilidad Intet	±0.5%	±0.5%
Estabilidad de Carga	±1%	±1%
Eficiencia	81%	81%
Rango de Ajuste de Tensión	12V±10%	12V±10
EAN13	7428325563957	7428325563971

MODELO	BG-100W-12V	BG-150W-12V
Tamaño	184x68x42 mm	222x68x42 mm
Peso	0,92 kg	1,3 kg
<b>Entrada AC</b>		
Rango de Tensión AC	AC100~240V 50/60Hz	AC100~240V 50/60Hz
Corriente Alterna de Irrupción	30A/250V	30A/250V
<b>Salida DC</b>		
Tensión DC	12V	12V
Corriente Nominal	8.5A	12.5A
Rango de Corriente	0-5A	0-12.5A
Potencia DC	100W	150W
Rizado y Ruido	80mVp-p	120mVp-p
Estabilidad Intet	±0.5%	±0.5%
Estabilidad de Carga	±1%	±1%
Eficiencia	81%	81%
Rango de Ajuste de Tensión	12V±10	12V±10%
EAN13	7428325563988	7428325563995



**TEMPERATURAS Y HUMEDAD**

PROTECCIÓN IP67

**PROTECCIÓN**

TRABAJO -10°C +50°C  
ALMACENAMIENTO -20°C +85°C

**PROTECCIÓN**

SOBRECARGA 105%-150%  
SOBRETENSIÓN 13.8-16.2V

Producto no sumergible



**TEMPERATURAS Y HUMEDAD**

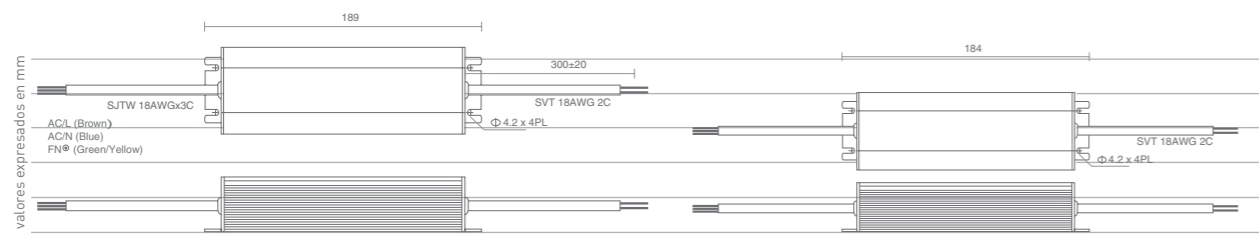
TRABAJO -10°C +60°C  
20% 90%RH  
ALMACENAMIENTO -20°C +85°C  
10% 95%RH

**SEGURIDAD**

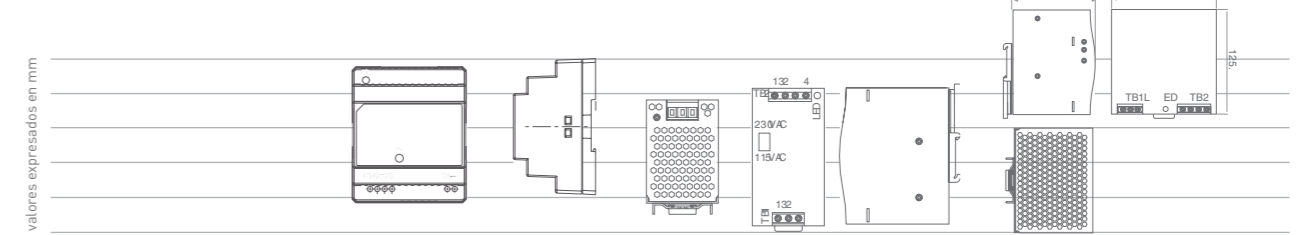
VIBRACIÓN 10-500Hz, 2G 10min,  
/1 ciclo periodo 60min.  
DISPOSICIÓN 800MS, 60MS, 50MS  
RESISTENCIA DE TENSION I/P-O/P:1.5KVAC  
I/P-FG:1.5KVAC  
O/P-FG:0.5KVAC  
RESISTENCIA DE AISLAMIENTO I/P-O/P, I/P-FG, O/P-FG:  
100M Ohms/500VDC

**PROTECCIÓN**

SOBRECARGA 105%-150%  
SOBRETENSIÓN 15-16.5V



MODELO	BG-60W-24V	BG-150W-24V
Tamaño	189x49x33 mm	222x68x42 mm
Peso	0,5 kg	1,3 kg
<b>Entrada AC</b>		
Rango de Tensión AC	AC100-240V 50/60Hz	AC100-240V 50/60Hz
Corriente Alterna de Irrupción	30A/250V	30A/250V
<b>Salida DC</b>		
Tensión DC	24V	24V
Corriente Nominal	2.5A	6.2A
Rango de Corriente	0-2.5A	0-6.2A
Potencia DC	60W	150W
Rizado y Ruido	80mVp-p	150mVp-p
Estabilidad Intet	±0.5%	±0.5%
Estabilidad de Carga	±0.5%	±0.5%
Eficiencia	83%	83%
Rango de Ajuste de Tensión	24V±10%	24V±10%
EAN13	7428325564053	7428325564077



MODELO	DR-60W-12V	DR-120W-12V	DR-240W-12V
Tamaño	93x78x56mm	65.5x125.2x100mm	125.5x125.2x100mm
Peso	0.3Kg	0.8Kg	1.2Kg
Conexión	Bornera ajustable	Bornera ajustable	Bornera ajustable
<b>Entrada AC</b>			
Rango de Tensión AC	AC100-240V 50/60Hz	AC100-240V 50/60Hz	AC100-240V 50/60Hz
Corriente	1.5A/115V 0.75/230V	3.3A/115V 2A/230V	3.5A/115V 1.8A/230V
Eficiencia	77%	80%	85%
Corriente Alterna de Irrupción	30A/ 115V 60A/ 230V	30A/ 115V 60A/ 230V	30A/ 115V 60A/ 230V
Corriente de Fuga	< 1mA/240VAC	< 3.5mA/240VAC	< 3.5mA/240VAC
Bornes	2 = L y N	3 = L, N y T	3 = L, N y T
<b>Salida DC</b>			
Tensión DC	12V	12V	12V
Corriente Nominal	4.5A	10A	20A
Rango de Corriente	0-4.5A	0-10A	0-20A
Potencia DC	60W	120W	240W
Tolerancia	±1%	±2%	±1%
Rizado y Ruido	200M VP-P	80M VP-P	80M VP-P
Estabilidad Intet y Carga	±1%	±1%	±1%
Bornes	4 = 2[V+] y 2[V-]	4 = 2[V+] y 2[V-]	4 = 2[V+] y 2[V-]
EAN13	7428325567986	7428325568006	7428325568020



### TEMPERATURAS Y HUMEDAD

<b>TRABAJO</b>	-10°C +60°C 20% 90%RH
<b>ALMACENAMIENTO</b>	-20°C +85°C 10% 95%RH

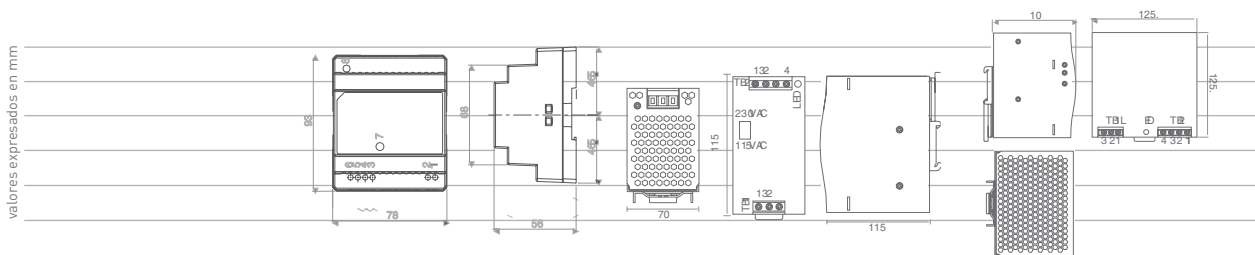
### SEGURIDAD

<b>VIBRACIÓN</b>	10-500Hz, 2G 10min, /1 ciclo periodo 60min.
<b>DISPOSICIÓN</b>	800MS, 60MS, 50MS
<b>RESISTENCIA DE TENSION</b>	I/P-O/P:1.5KVAC I/P-FG:1.5KVAC O/P-FG:0.5KVAC
<b>RESISTENCIA DE AISLAMIENTO</b>	I/P-O/P, I/P-FG, O/P-FG: 100M Ohms/500VDC

### PROTECCIÓN

<b>SOBRECARGA</b>	105%-150%
<b>SOBRETENSION</b>	28-33V
<b>PROTECCIÓN</b>	IP67-IPK09

valores expresados en mm



MODELO	DR-60W-24V	DR-120W-24V	DR-240W-24V
Tamaño	93x78x56mm	65.5x125.2x100mm	125.5x125.2x100mm
Peso	0.3Kg	0.8Kg	1.2Kg
Conexión	Bornera ajustable	Bornera ajustable	Bornera ajustable

### Entrada AC

	DR-60W-24V	DR-120W-24V	DR-240W-24V
Rango de Tensión AC	AC100-240V 50/60Hz	AC100-240V 50/60Hz	AC100-240V 50/60Hz
Corriente	1.5A/115V 0.75/230V	3.3A/115V 2A/230V	3.5A/115V 1.8A/230V
Eficiencia	77%	80%	85%
Corriente Alterna de Irrupción	30A/ 115V 60A/ 230V	30A/ 115V 60A/ 230V	30A/ 115V 60A/ 230V
Corriente de Fuga	< 1mA/240VAC	< 3.5mA/240VAC	< 3.5mA/240VAC
Bornes	2 = L y N	3 = L, N y T	3 = L, N y T

### Salida DC

	DR-60W-24V	DR-120W-24V	DR-240W-24V
Tensión DC	24V	24V	24V
Corriente Nominal	2.5A	5A	10A
Rango de Corriente	0-2.5A	0-5A	0-10A
Potencia DC	60W	120W	240W
Tolerancia	±1%	±1%	±1%
Rizado y Ruido	480mVp-p	80M VP-P	80M VP-P
Estabilidad Intet y Carga	±1%	±1%	±1%
Bornes	4 = 2(V+) y 2(V-)	4 = 2(V+) y 2(V-)	4 = 2(V+) y 2(V-)
EAN13	7428325567993	7428325568013	7428325568037

**POWERSWITCH<sup>®</sup>**

CATÁLOGO  
FUENTES  
2025